



MALDIVES
INLAND REVENUE
AUTHORITY

ދިވެހިސަރުކާރުގެ
އިލްމުގެ ސަރުކާރު



2022
Q1



ارٹھ سہ ماہی سرکاری

| | | |
|------|-----------------|------|
| 2018 | وسر ارٹھ ماہی 1 | 18Q1 |
| 2018 | وسر ارٹھ ماہی 2 | 18Q2 |
| 2018 | وسر ارٹھ ماہی 3 | 18Q3 |
| 2018 | وسر ارٹھ ماہی 4 | 18Q4 |
| 2019 | وسر ارٹھ ماہی 1 | 19Q1 |
| 2019 | وسر ارٹھ ماہی 2 | 19Q2 |
| 2019 | وسر ارٹھ ماہی 3 | 19Q3 |
| 2019 | وسر ارٹھ ماہی 4 | 19Q4 |
| 2020 | وسر ارٹھ ماہی 1 | 20Q1 |
| 2020 | وسر ارٹھ ماہی 2 | 20Q2 |
| 2020 | وسر ارٹھ ماہی 3 | 20Q3 |
| 2020 | وسر ارٹھ ماہی 4 | 20Q4 |
| 2021 | وسر ارٹھ ماہی 1 | 21Q1 |
| 2021 | وسر ارٹھ ماہی 2 | 21Q2 |
| 2021 | وسر ارٹھ ماہی 3 | 21Q3 |
| 2021 | وسر ارٹھ ماہی 4 | 21Q4 |
| 2022 | وسر ارٹھ ماہی 1 | 22Q1 |

واریٹھ ماہی سرکاری سرکاری

2022

سرکاری سرکاری سرکاری سرکاری سرکاری سرکاری سرکاری سرکاری

2022

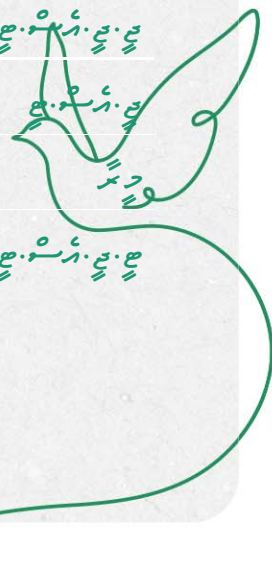
سرکاری سرکاری سرکاری سرکاری سرکاری سرکاری سرکاری سرکاری

2022

سرکاری سرکاری سرکاری سرکاری سرکاری

سرکاری سرکاری سرکاری سرکاری سرکاری

2022



تاریخچه

سر. تاریخچه
سر. تاریخچه

سر. تاریخچه

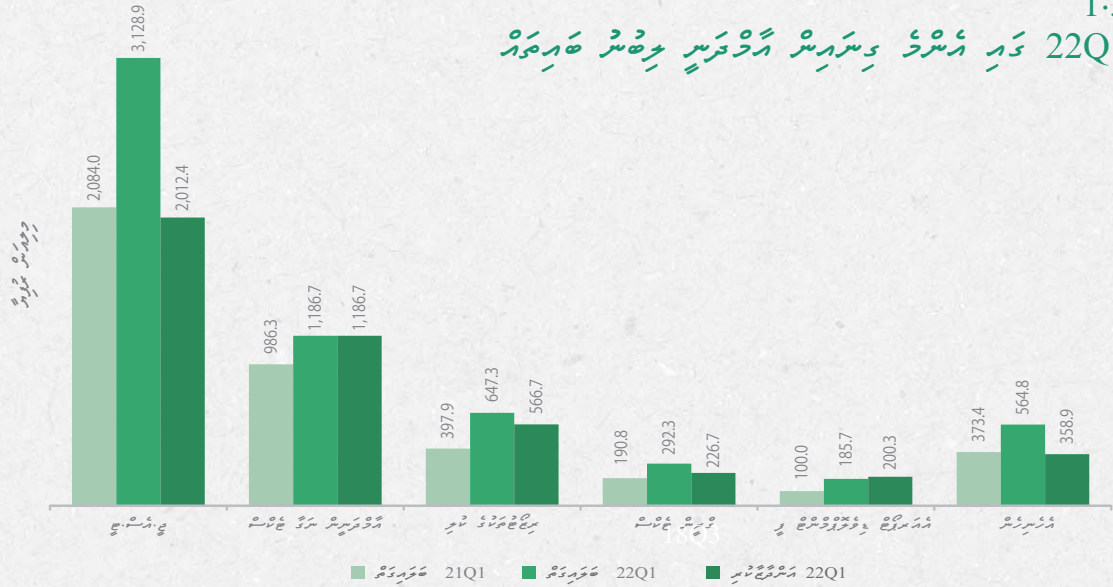


سر. تاریخچه

سر. تاریخچه



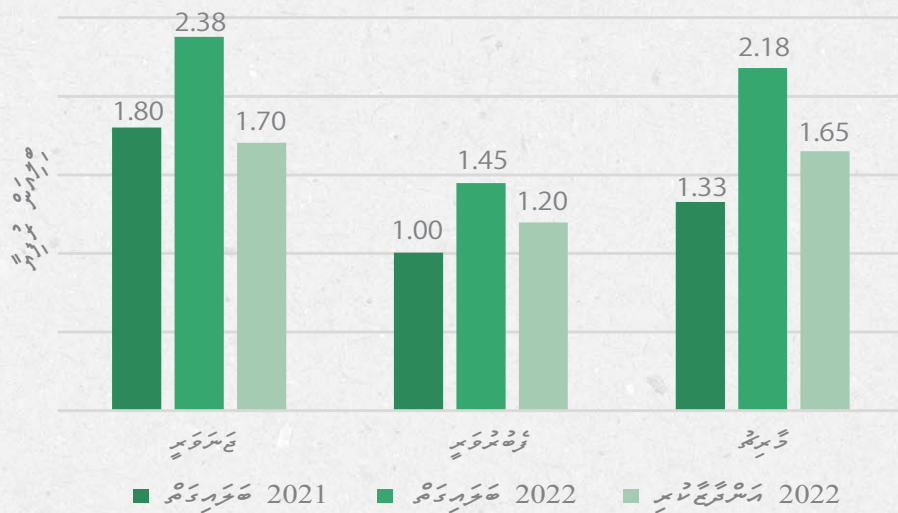
1.3 22Q1 كېمپانىنىڭ سېتىش ۋە تەسۋىر قىلىش نەتىجىسى



تولۇق سېتىش نەتىجىسى 2021-يىلىنىڭ 2022-يىلىغا قارىغاندا 50.1% ئۆسۈش كۆرسەتكەن. رېئونلار بويىچە سېتىش نەتىجىسى 2021-يىلىنىڭ 2022-يىلىغا قارىغاندا 20.3% ئۆسۈش كۆرسەتكەن. مەھسۇلات تىپى بويىچە سېتىش نەتىجىسى 2021-يىلىنىڭ 2022-يىلىغا قارىغاندا 62.7% ئۆسۈش كۆرسەتكەن. سېتىش يولى بويىچە سېتىش نەتىجىسى 2021-يىلىنىڭ 2022-يىلىغا قارىغاندا 53.2% ئۆسۈش كۆرسەتكەن. مۇستەقىل سېتىش ۋە تەسۋىر قىلىش نەتىجىسى 2021-يىلىنىڭ 2022-يىلىغا قارىغاندا 85.7% ئۆسۈش كۆرسەتكەن. تەسۋىر قىلىش نەتىجىسى 2021-يىلىنىڭ 2022-يىلىغا قارىغاندا 7.3% كېمىيىش كۆرسەتكەن.

| مەھسۇلات تىپى | 21Q1 نىڭ ئۆزگىرىش نىسبىتى | 22Q1 نىڭ ئۆزگىرىش نىسبىتى | پىرسەنت |
|--------------------------------|---------------------------|---------------------------|---------|
| تولۇق سېتىش | +50.1% | +55.5% | 52.1% |
| رېئونلار بويىچە سېتىش | +20.3% | +0.0% | 19.8% |
| مەھسۇلات تىپى بويىچە سېتىش | +62.7% | +14.2% | 10.8% |
| سېتىش يولى بويىچە سېتىش | +53.2% | +28.9% | 4.9% |
| مۇستەقىل سېتىش ۋە تەسۋىر قىلىش | +85.7% | -7.3% | 3.1% |

1.4 22Q1 كېمپانىنىڭ تەسۋىر قىلىش نەتىجىسى



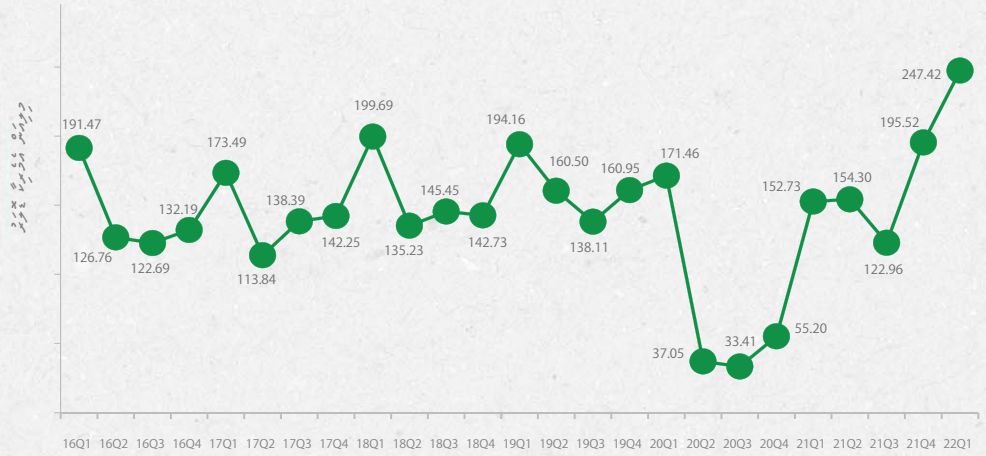
| مەھسۇلات تىپى | 2021 نىڭ ئۆزگىرىش نىسبىتى | 2022 نىڭ ئۆزگىرىش نىسبىتى | پىرسەنت |
|-----------------------------------|---------------------------|---------------------------|---------|
| تولۇق تەسۋىر قىلىش | +32.1% | +39.5% | |
| رېئونلار بويىچە تەسۋىر قىلىش | +44.2% | +21.0% | |
| مەھسۇلات تىپى بويىچە تەسۋىر قىلىش | +64.2% | +32.0% | |

2. اداء الأعمال والتجارة

2.1

البيانات المالية المجمعة

247.42
+62.0%
21Q1



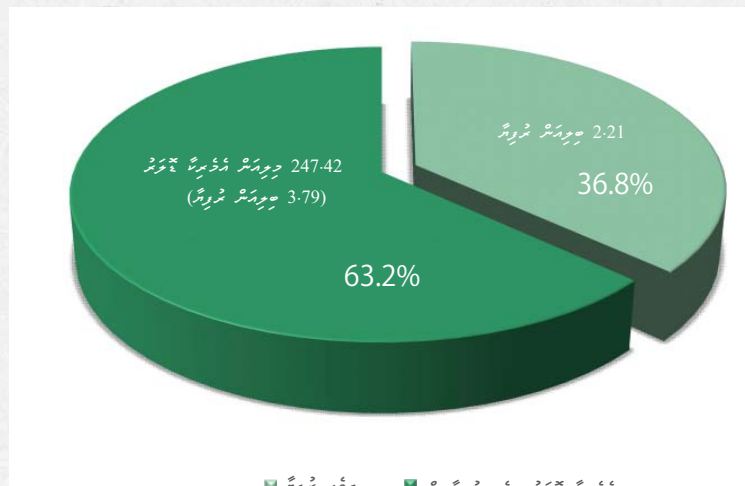
في 22Q1، سجلت الشركة أداءً قوياً مع ارتفاع الإيرادات إلى 247.42 مليون ريال سعودي، بزيادة قدرها 62.0% عن 21Q1. هذا الأداء يعكس قدرة الشركة على تحقيق نمو قوي في ظل التحديات الاقتصادية الحالية. كما تساهم المبادرات الاستراتيجية للشركة في تعزيز كفاءتها التشغيلية وتحسين أرباحها. وتعد هذه النتائج دليلاً على التزام الشركة بتحقيق أهدافها المالية والتشغيلية على المدى الطويل.

2.2

البيانات المالية المجمعة

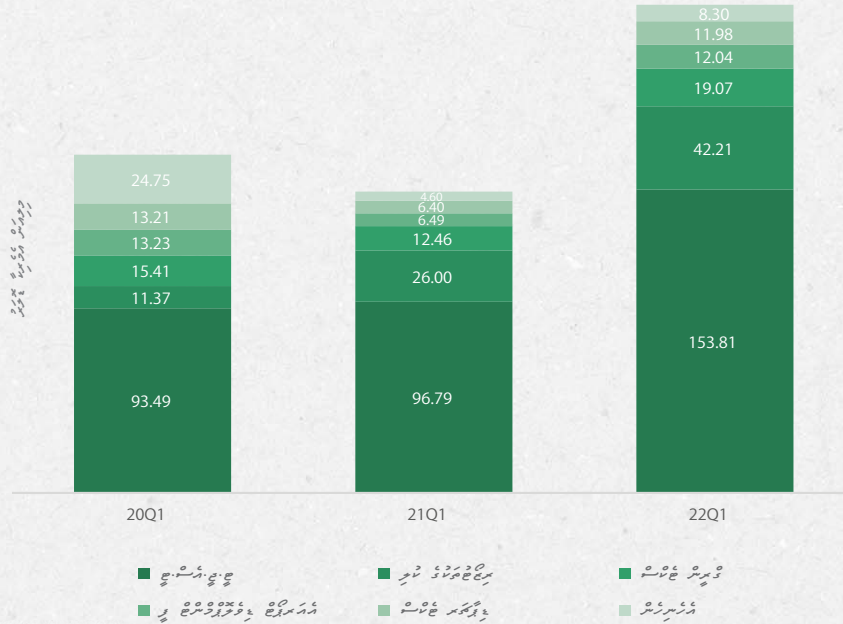
22Q1 في 2.21
36.8%

3.79
63.2%



2.3

رۇشەن ۋە خۇشخەتەر ھۆججەت ئارقىلىق ئىش ئۈنۈمىنى ئۆزگەرتىش

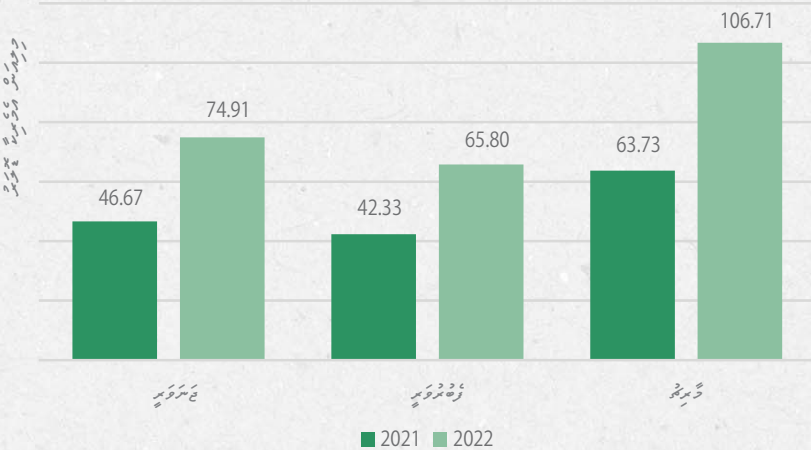


تۈپتىن ئىشلەپچىقىرىش رۇشەن ۋە خۇشخەتەر ھۆججەت ئارقىلىق ئىش ئۈنۈمىنى ئۆزگەرتىش 5 نۆپەس، ئۈنۈمى 96.6% گە يەتتى.

| مۆتىدىلەپ | 22Q1 نىڭ ئۈنۈمى | 21Q1 نىڭ ئۈنۈمىگە قارىغاندا ئۆزگىرىش |
|--|-----------------|--------------------------------------|
| تۈپتىن ئىشلەپچىقىرىش | 62.2% | +58.9% |
| بىر قانچە خىل ئىشلەپچىقىرىش | 17.1% | +62.4% |
| تۈپتىن ئىشلەپچىقىرىش | 7.7% | +53.1% |
| بىر قانچە خىل ئىشلەپچىقىرىش ۋە خۇشخەتەر ھۆججەت ئارقىلىق ئىش ئۈنۈمىنى ئۆزگەرتىش | 4.9% | +85.7% |
| بىر قانچە خىل ئىشلەپچىقىرىش | 4.8% | +87.2% |

2.4

2022 يىلى رۇشەن ۋە خۇشخەتەر ھۆججەت ئارقىلىق ئىش ئۈنۈمىنى ئۆزگەرتىش



| 2021 نىڭ ئۈنۈمىگە قارىغاندا ئۆزگىرىش | نۆپەس |
|--------------------------------------|--|
| +60.5% | ئىشلەپچىقىرىش |
| +55.4% | رۇشەن ۋە خۇشخەتەر ھۆججەت ئارقىلىق ئىش ئۈنۈمىنى ئۆزگەرتىش |
| +67.5% | ئىش ئۈنۈمى |



رَدِّ كَرَسِيَّةٍ دَرَبَرْدِ هَلَكَاةٍ

مَجْرَمَاتِ رَسُوْلِهِ
3.13 دَوَارِسُو تَمُوْرَاتِ

52.1%

رَدِّ كَرَسِيَّةٍ سَرِّ هَلَكَاةٍ
1.19 دَوَارِسُو تَمُوْرَاتِ

19.8%

مَجْرَمَاتِ هَلَكَاةٍ نَاوِي
647.32 دَوَارِسُو تَمُوْرَاتِ

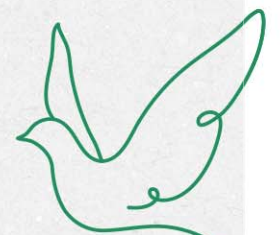
10.8%

مَجْرَمَاتِ هَلَكَاةٍ
292.34 دَوَارِسُو تَمُوْرَاتِ

4.9%

رَدِّ كَرَسِيَّةٍ هَلَكَاةٍ
185.67 دَوَارِسُو تَمُوْرَاتِ

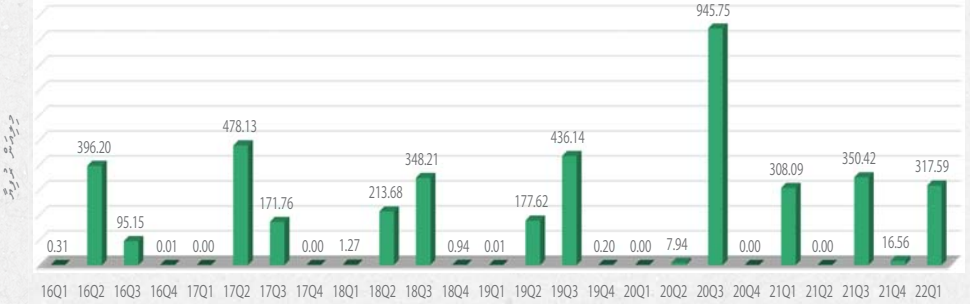
3.1%



3.2.2

سەرئەهنگەن ئۆسۈش

317.59 جۈزۈس ئۆسۈش
 +3.1%
 21Q1 دىكى ئۆسۈش
 +7.1%
 ئۆسۈش نىسبىتى ئۆزگىرىش

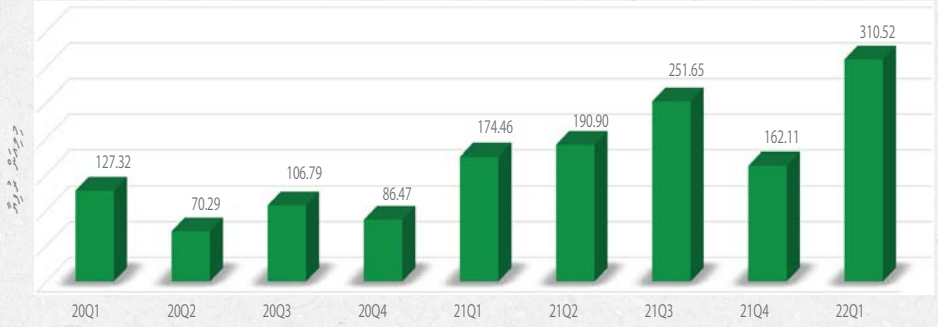


22Q1 دىكى قۇرۇلۇش سەھىيە سەۋىيەسى ئۆسۈش نىسبىتى 26.8% سەۋىيەسىدە ئۆسۈش نىسبىتى ئۆزگىرىش. 317.59 جۈزۈس ئۆسۈش نىسبىتى ئۆزگىرىش. 21Q1 دىكى ئۆسۈش نىسبىتى 22Q1 دىكى ئۆسۈش نىسبىتىگە قارىغاندا 7.1% ئۆسۈش نىسبىتى ئۆزگىرىش. 3.1% ئۆسۈش نىسبىتى ئۆزگىرىش.

3.2.3

سەۋىيە-ئۆسۈش ۋە قۇرۇلۇش سەھىيە

310.52 جۈزۈس ئۆسۈش
 +78.0%
 21Q1 دىكى ئۆسۈش
 +77.7%
 ئۆسۈش نىسبىتى ئۆزگىرىش



21Q1 دىكى ئۆسۈش نىسبىتى 22Q1 دىكى سەۋىيە-ئۆسۈش ۋە قۇرۇلۇش سەھىيە ئۆسۈش نىسبىتى 78.0% ئۆسۈش نىسبىتى ئۆزگىرىش. 1.8 ئۆسۈش نىسبىتى ئۆزگىرىش.

سەۋىيە-ئۆسۈش ۋە قۇرۇلۇش سەھىيە ئۆسۈش نىسبىتى سەۋىيە-ئۆسۈش نىسبىتى ئۆزگىرىش نىسبىتى ئۆزگىرىش (بىر سەھىيە نىسبىتى ئۆزگىرىش). سەۋىيە-ئۆسۈش ۋە قۇرۇلۇش سەھىيە ئۆسۈش نىسبىتى 2021 قىسقىچە ئۆسۈش نىسبىتى 37 ئۆسۈش نىسبىتى ئۆزگىرىش. سەۋىيە-ئۆسۈش ۋە قۇرۇلۇش سەھىيە ئۆسۈش نىسبىتى ئۆزگىرىش نىسبىتى ئۆزگىرىش، 2021 قىسقىچە ئۆسۈش نىسبىتى ئۆزگىرىش نىسبىتى ئۆزگىرىش.

3.5
 2022 | Q1
 185.67

185.67
 +85.7%
 21Q1
 -7.3%



2022 | Q1 185.67 85.7% 2021 21Q1 12.61 7.3% 2021 21Q1 100.01 2021 21Q1 100.01 2021 21Q1 100.01



سازماندهی منابع

1,600 نفر نیروی انسانی



فرآیندهای داخلی

2 فرآیند داخلی

28 سرپرست-مدیر منابع انسانی



تجزیه و تحلیل هزینه‌های عملیاتی

| مبلغ (میلیون ریال) | تعداد | شرح هزینه‌های عملیاتی |
|--------------------|-----------|-----------------------|
| 20,916,009 | 31 | هزینه‌های پرسنل |
| 6,418,120 | 11 | هزینه‌های اجاره |
| 487,102 | 7 | هزینه‌های انرژی |
| 0 | 1 | هزینه‌های تعمیرات |
| (432,636) | 3 | درآمدهای عملیاتی |
| 236,682 | 2 | درآمدهای غیر عملیاتی |
| 27,625,277 | 55 | جمع |

3
 2.94
 هزینه عملیاتی به ازای هر نفر



55

27.63

تجزیه و تحلیل هزینه‌های عملیاتی
 هزینه‌های عملیاتی به ازای هر نفر
 هزینه‌های عملیاتی به ازای هر نفر



مجلس سنجش و ارزیابی عملکرد



| ردیف | مجلس سنجش و ارزیابی عملکرد | تعداد | مجلس سنجش و ارزیابی عملکرد | مجلس سنجش و ارزیابی عملکرد | مجلس سنجش و ارزیابی عملکرد |
|------|----------------------------|-------|----------------------------|----------------------------|----------------------------|
| 1 | 52,564 | 6 | 2208 | 50,362 | مجلس سنجش و ارزیابی عملکرد |
| 2 | 2,619 | 17 | 117 | 2,519 | مجلس سنجش و ارزیابی عملکرد |
| 3 | 13,383 | 53 | 345 | 13,091 | مجلس سنجش و ارزیابی عملکرد |
| 4 | 1,980 | 41 | 119 | 1,902 | مجلس سنجش و ارزیابی عملکرد |
| 5 | 47 | 0 | 0 | 47 | مجلس سنجش و ارزیابی عملکرد |



دېستخيز لاسيزو

6 مخكوي داسره دېستخيز لاسيزو

4 ټوليز

1 ټوليز ټوليز

1 وپورته كوي داسره



5 دېستخيز سرسره لاسيزو

2 وپورته كوي داسره

3 ټوليز

1 ټوليز ټوليز

1 داسره سرسره

داسره داسره



12 داسره داسره داسره داسره داسره



5 داسره داسره داسره داسره داسره



14 داسره داسره داسره داسره داسره



7 داسره داسره داسره داسره داسره



دوره سوم



300

4

دوره سوم در سال ۱۴۰۱

مجموعی از ۴ فصل خواهد بود

9

دوره سوم در سال ۱۴۰۱

مجموعی از ۹ فصل خواهد بود

نارنج بر سر دست است

دوره سوم در سال ۱۴۰۱

دوره سوم



مجموعی از ۱۳ فصل

13

مجموعی از ۱۳ فصل در سال ۱۴۰۱

6

مجموعی از ۶ فصل در سال ۱۴۰۱

مجموعی از ۱ فصل

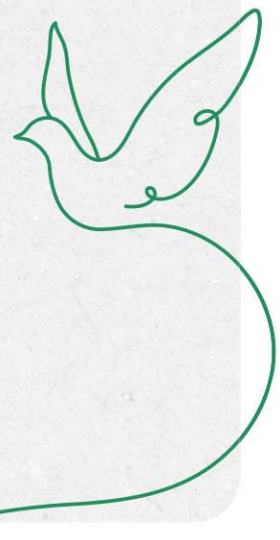
1

مجموعی از ۱ فصل در سال ۱۴۰۱

مجموعی از ۱۴ فصل

14

مجموعی از ۱۴ فصل در سال ۱۴۰۱



سہ ماہی کارکردگی اور سرگرمیاں

10 جنوری - 24 جنوری

انٹرنیشنل منیٹری فنڈ (IMF) کے ڈائریکٹر جنرل گریگ وریںگ نے پاکستان کے وزیر خزانہ اسحاق ڈار سے ملاقات کی۔



20 جنوری - 31 جنوری

انٹرنیشنل منیٹری فنڈ (IMF) نے پاکستان کے لیے ایک نیا سہ ماہی کارکردگی رپورٹ جاری کی۔



27 جنوری 2022

انٹرنیشنل منیٹری فنڈ (IMF) نے پاکستان کے لیے ایک نیا سہ ماہی کارکردگی رپورٹ جاری کی۔



6 جنوری - 20 جنوری

انٹرنیشنل منیٹری فنڈ (IMF) نے پاکستان کے لیے ایک نیا سہ ماہی کارکردگی رپورٹ جاری کی۔



7 جنوری - 21 جنوری

انٹرنیشنل منیٹری فنڈ (IMF) نے پاکستان کے لیے ایک نیا سہ ماہی کارکردگی رپورٹ جاری کی۔



20 جنوری - 31 جنوری

انٹرنیشنل منیٹری فنڈ (IMF) نے پاکستان کے لیے ایک نیا سہ ماہی کارکردگی رپورٹ جاری کی۔



م. ر. ڈی. سی. گروپ

مہینہ 1 22Q1 سے پہلے کے اعداد و شمار کے ساتھ (مقارنہ)

| مہینہ % | مہینہ/واحد | 21Q1 | 22Q1 | مہینہ |
|--------------|--------------|----------------------|----------------------|---------------|
| 80.2% | 41.7% | 3,398,991,754 | 4,817,131,954 | مہینہ |
| 3.1% | 87.5% | 98,039,490 | 183,805,982 | مہینہ |
| 0.3% | -58.0% | 36,338,598 | 15,247,648 | مہینہ |
| 5.3% | 3.1% | 308,086,694 | 317,586,421 | مہینہ |
| 7.8% | 6.7% | 440,314,929 | 469,985,817 | مہینہ - مہینہ |
| 0.8% | 86.7% | 26,532,054 | 49,536,972 | مہینہ |
| 0.7% | 5.7% | 36,927,540 | 39,041,336 | مہینہ |
| 0.0% | -100.0% | 28,106 | - | مہینہ |
| 0.2% | 454.3% | 1,830,326 | 10,146,383 | مہینہ |
| 5.2% | 78.0% | 174,458,417 | 310,515,655 | مہینہ |
| 4.9% | 53.2% | 190,849,152 | 292,337,386 | مہینہ |
| 12.8% | 28.4% | 600,689,368 | 771,473,338 | مہینہ |
| 39.3% | 58.9% | 1,483,324,249 | 2,357,441,131 | مہینہ |
| 0.0% | - | - | - | مہینہ |
| 0.0% | - | - | 13,885 | مہینہ |
| 0.0% | -100.0% | 1,572,832 | - | مہینہ |
| 19.8% | 62.0% | 733,517,933 | 1,188,546,761 | مہینہ |
| 3.1% | 85.7% | 100,007,150 | 185,668,257 | مہینہ |
| 0.4% | 7.1% | 20,875,316 | 22,358,352 | مہینہ 1 |
| 0.0% | - | - | - | مہینہ |
| 0.0% | -31.8% | 844,635 | 575,835 | مہینہ |
| 0.5% | -10.3% | 33,540,427 | 30,088,206 | مہینہ |
| 0.0% | -83.5% | 12,440,740 | 2,058,264 | مہینہ |
| 1.3% | - | - | 76,550,000 | مہینہ |
| 0.5% | 8.7% | 26,736,819 | 29,059,653 | مہینہ 2 |
| 0.0% | -45.0% | 1,536,000 | 844,600 | مہینہ |
| 0.1% | 125.6% | 2,551,186 | 5,756,530 | مہینہ 3 |
| 0.0% | -96.0% | 40,805,350 | 1,623,250 | مہینہ |
| 0.2% | 17.2% | 11,968,859 | 14,027,438 | مہینہ 4 |
| 0.0% | - | - | 1,532,000 | مہینہ |
| 10.8% | 62.7% | 397,923,816 | 647,315,075 | مہینہ |
| 0.6% | 9.7% | 34,234,760 | 37,561,360 | مہینہ |
| 0.1% | -4.4% | 8,072,342 | 7,713,895 | مہینہ |
| 1.8% | 287.8% | 28,268,150 | 109,618,700 | مہینہ |
| 0.3% | 20.8% | 13,158,767 | 15,894,547 | مہینہ |
| 0.0% | -45.7% | 553,614 | 300,799 | مہینہ |
| 100% | 45.3% | 4,132,509,687 | 6,005,678,715 | مہینہ |

| میں تبدیلیاں | مستحق نامہ گزشتہ | مستحق نامہ گزشتہ | میں تبدیلیاں |
|--------------|----------------------|----------------------|--|
| 37.7% | 3,497,066,161 | 4,817,131,954 | خاندانی گزشتہ |
| -8.2% | 200,322,519 | 183,805,982 | بے تحاشہ خاندان |
| | | 15,247,648 | میں |
| 7.1% | 296,541,513 | 317,586,421 | میں میں خاندان |
| -10.7% | 526,435,897 | 469,985,817 | میں میں خاندان - نامزدوں میں اور اور گزشتہ گزشتہ |
| 76.1% | 28,124,750 | 49,536,972 | گزارش کوئی اور کوئی خاندان |
| 28.5% | 30,371,413 | 39,041,336 | گزارش کوئی اور کوئی خاندان |
| -100.0% | 1,469,048 | - | گزارش کوئی اور کوئی خاندان |
| | | 10,146,383 | گزارش کوئی اور کوئی خاندان |
| 77.7% | 174,721,233 | 310,515,655 | میں میں خاندان اور کوئی خاندان |
| 28.9% | 226,711,297 | 292,337,386 | گزارش کوئی اور کوئی خاندان |
| 15.8% | 666,179,309 | 771,473,338 | گزارش کوئی اور کوئی خاندان |
| 75.1% | 1,346,189,182 | 2,357,441,131 | گزارش کوئی اور کوئی خاندان |
| | | - | میں میں خاندان |
| | | 13,885 | میں میں خاندان |
| | | - | میں میں خاندان |
| 12.7% | 1,054,531,722 | 1,188,546,761 | خاندانی گزشتہ گزشتہ |
| -7.3% | 200,322,519 | 185,668,257 | میں میں خاندان |
| 55.5% | 14,378,648 | 22,358,352 | میں میں خاندان |
| | | - | میں میں خاندان |
| | | 575,835 | میں میں خاندان |
| 320.5% | 7,154,525 | 30,088,206 | میں میں خاندان |
| | | 2,058,264 | میں میں خاندان |
| | | 76,550,000 | میں میں خاندان |
| -6.7% | 31,145,657 | 29,059,653 | میں میں خاندان |
| -45.0% | 1,536,000 | 844,600 | میں میں خاندان |
| 103.6% | 2,827,348 | 5,756,530 | میں میں خاندان |
| -100.0% | 64,000,000 | - | میں میں خاندان |
| | | 1,623,250 | میں میں خاندان |
| -5.7% | 14,879,661 | 14,027,438 | میں میں خاندان |
| | | 1,532,000 | میں میں خاندان |
| 14.2% | 566,678,570 | 647,315,075 | میں میں خاندان |
| 18.8% | 31,604,272 | 37,561,360 | میں میں خاندان |
| -0.1% | 7,719,750 | 7,713,895 | میں میں خاندان |
| -2.4% | 112,284,773 | 109,618,700 | میں میں خاندان |
| | | 15,894,547 | میں میں خاندان |
| | | 300,799 | میں میں خاندان |
| 31.9% | 4,551,597,883 | 6,005,678,715 | میں میں خاندان |

مجموعه 4 کاؤنٹربیل انڈیکسز کی ریزولوشن (دو اہل سہ ماہیوں میں)

| 19Q1 | 20Q1 | 21Q1 | 22Q1 | مجموعہ |
|---------|---------|---------|---------|----------------------|
| 3,901.3 | 3,663.1 | 3,399.0 | 4,817.1 | خاندانی مجموعہ |
| 195.4 | 202.3 | 98.0 | 183.8 | ذاتی مجموعہ |
| 876.3 | 930.1 | 36.3 | 15.2 | میں |
| 0.0 | - | 308.1 | 317.6 | میں |
| - | 0.0 | 440.3 | 470.0 | میں - انڈیکسز کے لیے |
| - | - | 26.5 | 49.5 | میں |
| - | - | 36.9 | 39.0 | میں |
| - | - | 0.0 | - | میں |
| 226.6 | 87.3 | 1.8 | 10.1 | میں |
| - | 127.3 | 174.5 | 310.5 | میں |
| 241.2 | 236.2 | 190.8 | 292.3 | میں |
| 754.3 | 635.2 | 600.7 | 771.5 | میں |
| 1,564.4 | 1,433.2 | 1,483.3 | 2,357.4 | میں |
| 6.7 | 0.8 | - | - | میں |
| 26.3 | 9.0 | - | 0.0 | میں |
| 10.2 | 1.7 | 1.6 | - | میں |
| 1,017.9 | 703.7 | 733.5 | 1,188.5 | خاندانی مجموعہ |
| 197.0 | 204.0 | 100.0 | 185.7 | میں |
| 20.3 | 12.9 | 20.9 | 22.4 | میں |
| 27.7 | - | - | - | میں |
| - | 13.5 | 0.8 | 0.6 | میں |
| 67.5 | 47.9 | 33.5 | 30.1 | میں |
| 2.8 | 1.4 | 12.4 | 2.1 | میں |
| 76.5 | 76.8 | - | 76.6 | میں |
| 36.2 | 30.7 | 26.7 | 29.1 | میں |
| 0.2 | - | 1.5 | 0.8 | میں |
| 4.9 | 3.7 | 2.6 | 5.8 | میں |
| 81.8 | 71.7 | 40.8 | 1.6 | میں |
| 30.4 | 18.9 | 12.0 | 14.0 | میں |
| 3.1 | - | - | 1.5 | میں |
| 419.2 | 174.2 | 397.9 | 647.3 | میں |
| 29.9 | 28.8 | 34.2 | 37.6 | میں |
| 8.1 | 7.1 | 8.1 | 7.7 | میں |
| - | - | 28.3 | 109.6 | میں |
| 11.1 | 11.9 | 13.2 | 15.9 | میں |
| 1.1 | 0.4 | 0.6 | 0.3 | میں |
| 4,919.2 | 4,366.8 | 4,132.5 | 6,005.7 | مجموعہ |

مؤقت 5 جے پی سی و گریڈنگ کی سطح کی بحالی اور تیسرا (اڑھائی بجائے) سیکور

| میں تبدیلی / ڈھلوان | 21Q1 | 22Q1 | میں تبدیلی |
|---------------------|----------------------|----------------------|--|
| +52.5% | 1,024,417,297 | 1,562,357,221 | میں جے پی سی |
| +36.9% | 107,336,926 | 146,912,861 | جے پی سی اور گریڈنگ میں |
| +46.2% | 55,689,471 | 81,402,697 | انجینئرنگ اور گریڈنگ کے مجموعے |
| +56.7% | 13,308,769 | 20,857,328 | جے پی سی جے پی سی |
| +56.4% | 14,881,820 | 23,278,181 | بے اور گریڈنگ میں |
| +166.2% | 6,335,657 | 16,866,603 | جے پی سی ڈی جے پی سی |
| +133.3% | 6,465,840 | 15,083,624 | سائیکل اور گریڈنگ جے پی سی ڈی جے پی سی |
| +27.5% | 5,310,898 | 6,771,428 | ڈی جے پی سی |
| +98.8% | 2,821,355 | 5,609,768 | انجینئرنگ اور گریڈنگ میں |
| +47.3% | 3,199,161 | 4,713,716 | سے |
| +54.6% | 4,019,582 | 6,212,643 | گریڈنگ |
| +24.8% | 2,895,970 | 3,614,620 | گریڈنگ اور گریڈنگ جے پی سی ڈی جے پی سی |
| +51.9% | 1,246,682,745 | 1,893,680,689 | جے پی سی |





ދިވެހިސަރުކާރުގެ
ފަރާތުން



2022
Q1



MALDIVES
INLAND REVENUE
AUTHORITY